

# Inscriptions

lundi, 9 septembre 2019  
de 16 h à 19 h

Maison des Familles  
de Rimouski-Neigette

215, rue Tessier

**Veillez noter qu'il y aura un nouveau  
fonctionnement pour les inscriptions!**

**Les bénévoles vous guideront  
sur place!**

Apportez  
**OBLIGATOIREMENT**

## Preuve de résidence :

Permis de conduire, bail de location,  
carte d'hôpital ou autres.

## Preuve de revenu :

Déclaration du revenu familial 2018, rapport  
d'impôts, carnet de réclamation (bénéficiaires  
de l'aide sociale), avis annuel pour crédit  
d'impôts pour soutien aux enfants ou tout autre  
document **officiel** indiquant votre revenu.

La solidarité, l'équité,  
l'accessibilité, l'autonomie ainsi  
que le respect de la dignité hu-  
maine sont des valeurs intégrées  
à ce projet.



## Pour information

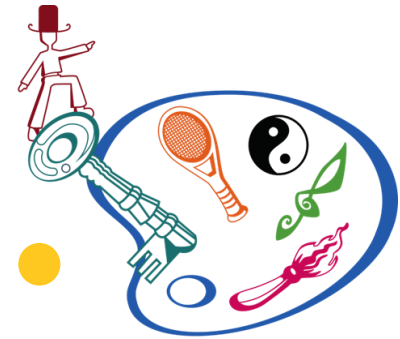
Service des loisirs, de la culture  
et de la vie communautaire  
de la Ville de Rimouski

418 724-3157

[www.ville.rimouski.qc.ca/loisirs](http://www.ville.rimouski.qc.ca/loisirs)



# Programme Accès-Loisirs Rimouski



## Activités culturelles et sportives

Programme favorisant  
l'accès aux activités de  
loisirs afin de lutter contre  
la pauvreté

**Automne  
2019**

## Activités offertes

Les activités offertes dépendent des places restantes ou ayant été réservées par nos organismes de loisirs partenaires.

Les activités et le nombre de places disponibles seront affichés **uniquement sur place** lors de l'inscription et peuvent varier selon les sessions.

Il y a deux périodes d'inscription chaque année, soit en janvier et en septembre.

## Accès-Loisirs, c'est quoi?

C'est un programme développé par Accès-Loisirs Québec qui a pour mission de rendre le loisir accessible gratuitement aux personnes vivant avec un faible revenu, et ce, en concertation avec les partenaires.

## Pourquoi s'inscrire?

Tout simplement parce que...

- Le coût des loisirs est quelquefois élevé pour plusieurs citoyens ou familles;
- Les activités de loisirs sont un moyen efficace de se sentir citoyenne ou citoyen à part entière;
- Le loisir permet de sortir de l'isolement, de développer son potentiel et de participer à la vie sociale de son quartier et de sa ville.

## Organismes partenaires

Accès-Loisirs Rimouski est le fruit de la collaboration entre divers acteurs du milieu, soit :

- Le Service des loisirs, de la culture et de la vie communautaire de la Ville de Rimouski;
- La Maison des Familles de Rimouski-Neigette;
- Les Grands Amis de Rimouski;
- Les corporations de loisirs de quartiers;
- Le Centre de santé et de services sociaux Rimouski-Neigette;
- L'Office municipal d'habitation.

Voici les organismes qui ont offert des activités ces dernières années :

- Conseil du loisir scientifique de l'Est du Québec;
- Club de soccer Le Fury de Rimouski;
- Badminton Rimouski;
- Club de judo Rikidokan;
- Club de boxe Rimouski;
- Association du mini-basket de Rimouski;
- Club de patinage artistique de Rimouski;
- Club d'athlétisme Coubertin;
- Club Rikigym;
- Tennis de Rimouski;
- École de danse Quatre Temps;
- Cégep de Rimouski;
- L'Université du Québec à Rimouski;
- Studio Metta;
- Cé Slim;
- Zumba Harmonia;
- Événements Cédric Court;
- Spect'Art Rimouski.

## Critères d'admissibilité

1- Être résidente et résident de la ville de Rimouski\*

**ET**

2 - Votre revenu familial avant impôts doit être inférieur au seuil indiqué ci-dessous, en fonction du nombre de personnes dans votre famille \*:

1 personne . . . . .	25 921 \$
2 personnes . . . . .	32 270 \$
3 personnes . . . . .	39 672 \$
4 personnes . . . . .	48 167 \$
5 personnes . . . . .	54 630 \$
6 personnes . . . . .	61 613 \$
7 personnes . . . . .	68 598 \$

*Tableau de seuil de revenu, avant impôts, selon Statistiques Canada 2018.*

**\*Vous devez apporter une preuve de résidence et de votre revenu familial à l'inscription.**

